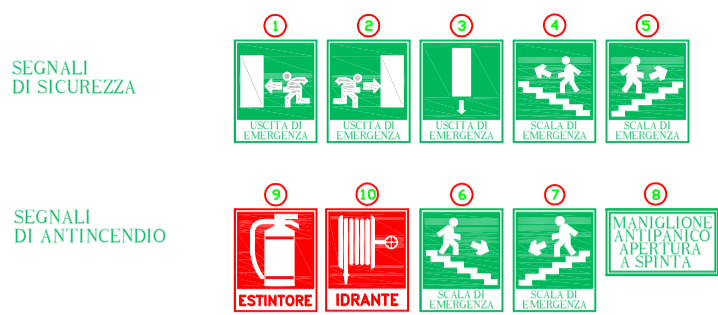


PIANO DI EVACUAZIONE

I. I. S. S. AD INDIRIZZO TECNICO E PROFESSIONALE - CESARE PESENTI -

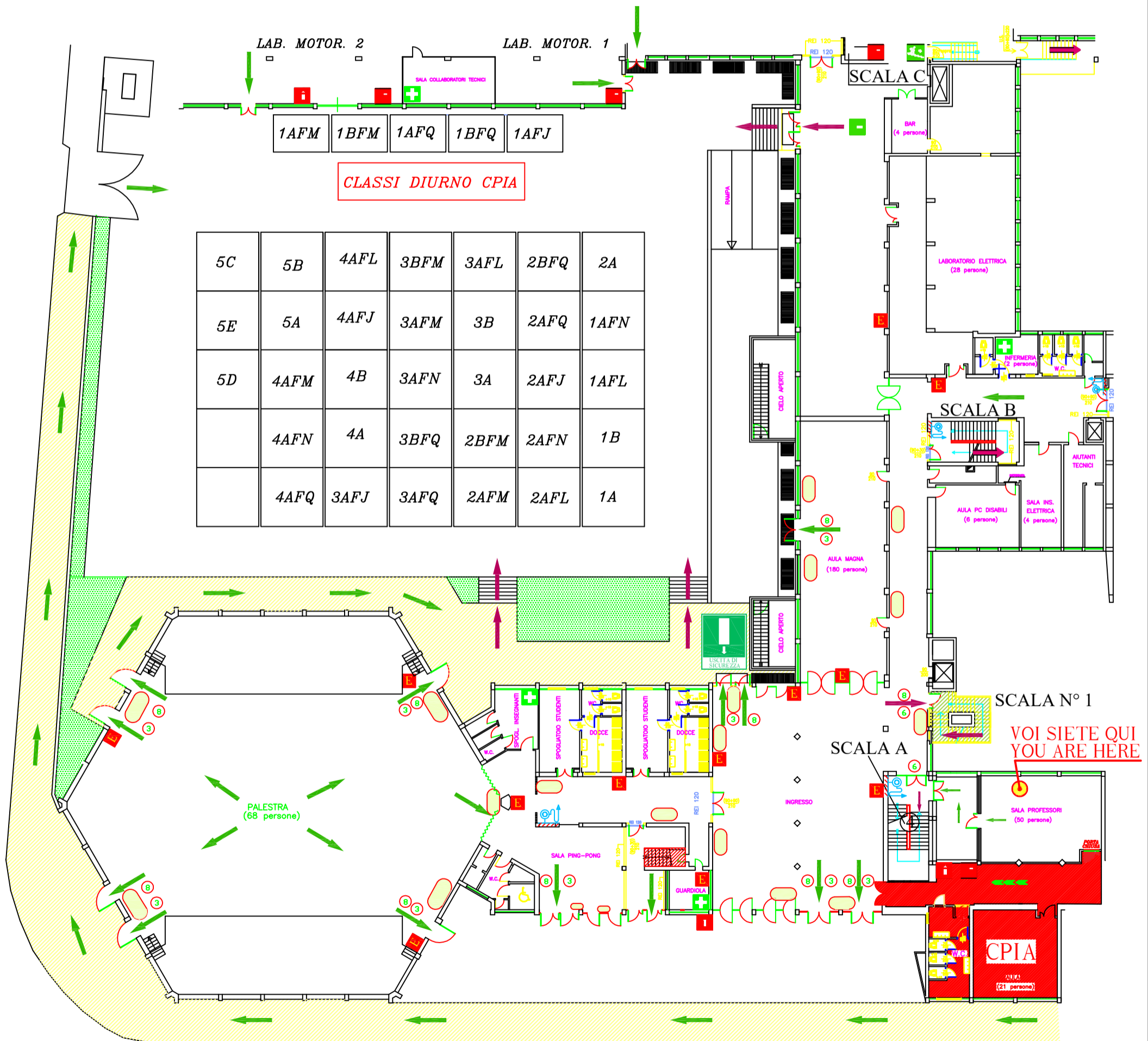
PIANO DI EMERGENZA		PIANTA PIANO TERRA						
I.I.S.S. ad Indirizzo Tecnico e Professionale "Cesare PESENTI" VIA Ozanam N. 27 - BERGAMO		IL PROGETTISTA						
DATA: SETTEMBRE 2016	P. P. TERRA SEZ. 0/8							
SCALA: 1:200	PUNTO DI RACCOLTA DISPOSIZIONE CLASSI							
R. S. P. P. Giovanni Tosca		DIRIGENTE SCOLASTICO Marco Pacati						
AGGIORNATO IL	1	2	3	4	5	6	7	8

SEGNALI DI ANTINCENDIO E SICUREZZA



LEGENDA	
SIMBOLO	DEFINIZIONE
	ESTINTORE PORTATILE
	IDRANTE A MURO CON TUBAZIONE FLESSIBILE E LANCIA
	USCITA DI SICUREZZA VERSO IL BASSO
	USCITA DI SICUREZZA ORIZZONTALE
	USCITA DI SICUREZZA VERSO L'ALTO
	PORTA REI 120

- PERCORSI PRINCIPALI
- SCALA ESTERNA
- SCALA PROTETTA
- LETTERA SCALA
- LUCE DI EMERGENZA
- ALLARME ANTINCENDIO
- PULSANTE DI SGANCIO



PIANTA PIANO TERRA DISPOSIZIONE CLASSI
PUNTO DI RACCOLTA N 1
CORTILE DI FRONTE AL BAR

